

Distr.: General
17 August 2020

Arabic
Original: English

المجلس التنفيذي
لبرنامج الأمم المتحدة
للمستوطنات البشرية

UN HABITAT

المجلس التنفيذي لبرنامج الأمم المتحدة
للمستوطنات البشرية

الدورة الثانية لعام 2020

عبر الإنترنت، 27-29 تشرين الأول/أكتوبر 2020

البندين 3 و4 من جدول الأعمال المؤقت*

الشؤون المالية وشؤون الميزانية والإدارة

الإجراءات التي يتخذها موئل الأمم المتحدة لمعالجة أوجه

عدم التوازن الجغرافي والجنساني في تشكيلة موظفيه

تقرير عن ملاك الموظفين في 30 حزيران/يونيه 2020

أولاً- مقدمة

1- يعرض هذا التقرير حالة ملاك موظفي برنامج الأمم المتحدة للمستوطنات البشرية (موئل الأمم المتحدة) في 30 حزيران/يونيه 2020⁽¹⁾. فضلاً عن المعلومات المتعلقة بالوظائف، المعروضة حسب مصدر التمويل المبيّنة فيما يلي، يصنف المرفق الأول الموظفين الفنيين حسب الجنسية والرتبة ونوع الجنس، ويقدم المرفق الثاني موجزاً لتوزيع جميع الموظفين الفنيين (الوطنيين والدوليين) حسب مركز العمل والفئة ونوع الجنس.

ثانياً- لمحة عامة

2- يبين الجدول 1 أنه حتى تاريخ 30 حزيران/يونيه 2020، كانت هناك 447 وظيفة قائمة، 304 وظائف، أي 68 في المائة، منها مشغولة. وشمل ذلك 311 وظيفة قائمة في الفئة الفنية، 199 وظيفة، أي 64 في المائة، منها مشغولة و136 وظيفة قائمة في فئة الخدمات العامة، 105 وظائف، أو 77.2 في المائة منها مشغولة. أما الجدول 2 فيبيّن توزيع الوظائف حسب الرتبة. فيما يعرض الجدول 3 تفاصيل إضافية عن وظائف الموظفين الفنيين المبتدئين.

3- ويبين الشكل 1 عدد الوظائف المعتمدة موزعة حسب مصدر التمويل، فيما يبين الشكل 2 توزيع جميع الوظائف المشغولة وعدد الموظفين حسب الرتبة ونوع الجنس حتى التاريخ المعني به التقرير.

* HSP/EB.2020/19.

(1) لا يشمل هذا التقرير موظفي موئل الأمم المتحدة المعيّنين من خلال كيانات الأمم المتحدة الأخرى أو مقدمي خدمات الموارد البشرية لبرنامج الأمم المتحدة الإنمائي ومكتب الأمم المتحدة لخدمات المشاريع، على سبيل المثال).

الجدول 1
توزيع الوظائف حسب الرتبة

مصدر التمويل	الفئة الفنية والفئات العليا			فئة الخدمات العامة			المجموع				
	معمدة	مشغولة	شاغرة	%	معمدة	مشغولة	شاغرة	%	معمدة	مشغولة	شاغرة
أموال المؤسسة غير المخصصة	93	23	70	24.7	42	21	21	50.0	135	44	91
الميزانية العادية	52	48	4	92.3	28	27	1	96.4	80	75	5
دعم البرامج	31	25	6	80.6	21	18	3	85.7	52	43	9
أموال المؤسسة المخصصة	73	55	18	75.3	39	33	6	84.6	112	88	24
التعاون التقني	62	48	14	77.4	6	6	-	100.0	68	54	14
المجموع	311	199	112	64.0	136	105	31	77.2	447	304	143

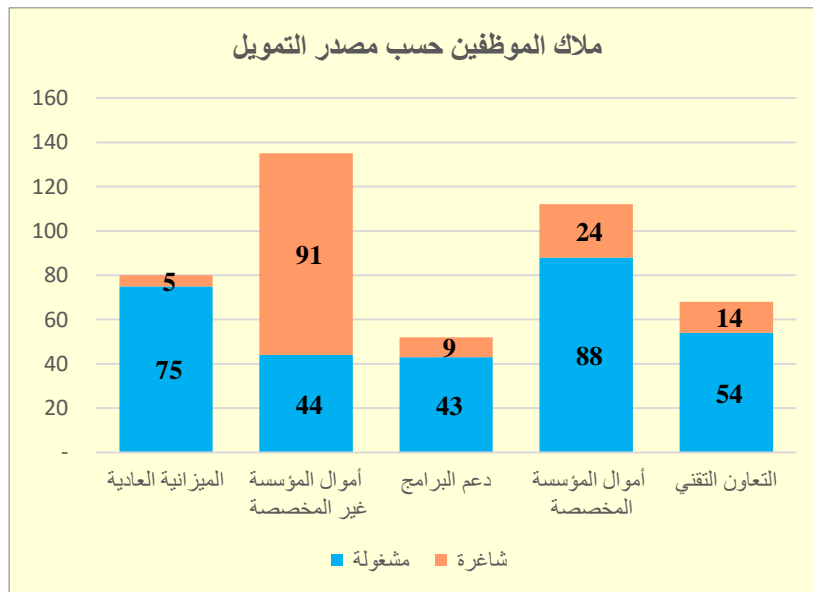
الجدول 2: توزيع الوظائف حسب الرتبة

مصدر التمويل	الفئة الفنية والفئات العليا						فئة الخدمات العامة		
	وكيل الأمين العام	مساعد الأمين العام	مد-2	مد-5	ف-4	ف-3	ف-2/1	موظف وطني	المستوى المحلي
أرصدة المؤسسة غير المخصصة	-	1	1	1	7	10	2	1	21
الميزانية العادية	1	-	-	4	10	17	11	4	27
دعم البرامج	-	-	-	-	7	5	7	4	18
أرصدة المؤسسة المخصصة	-	-	-	-	2	9	21	11	33
التعاون التقني	-	-	-	1	7	8	14	5	6
المجموع	1	1	2	6	33	49	55	25	105

الجدول 3: الموظفون الفنيون المبتدئون

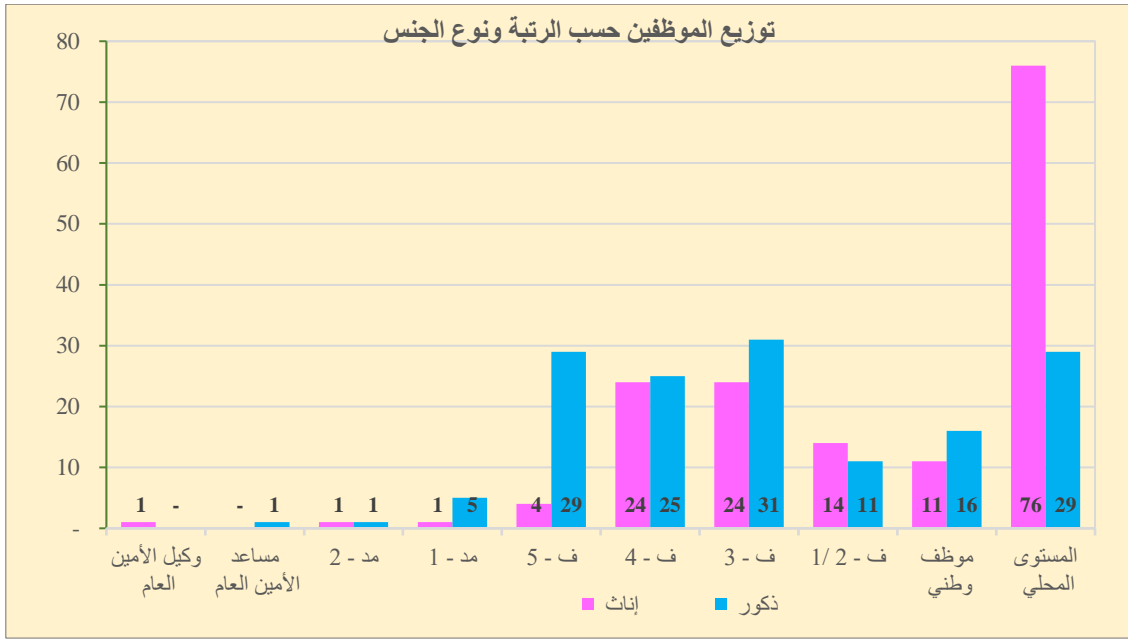
الوصف	الحكومات الممولة		
	ألمانيا	إيطاليا	اليابان
عدد الموظفين الفنيين المبتدئين	3	2	2
المجموع	7	2	2

الشكل 1 ملاك الموظفين حسب مصدر التمويل



الشكل 2

توزيع الموظفين حسب الرتبة ونوع الجنس

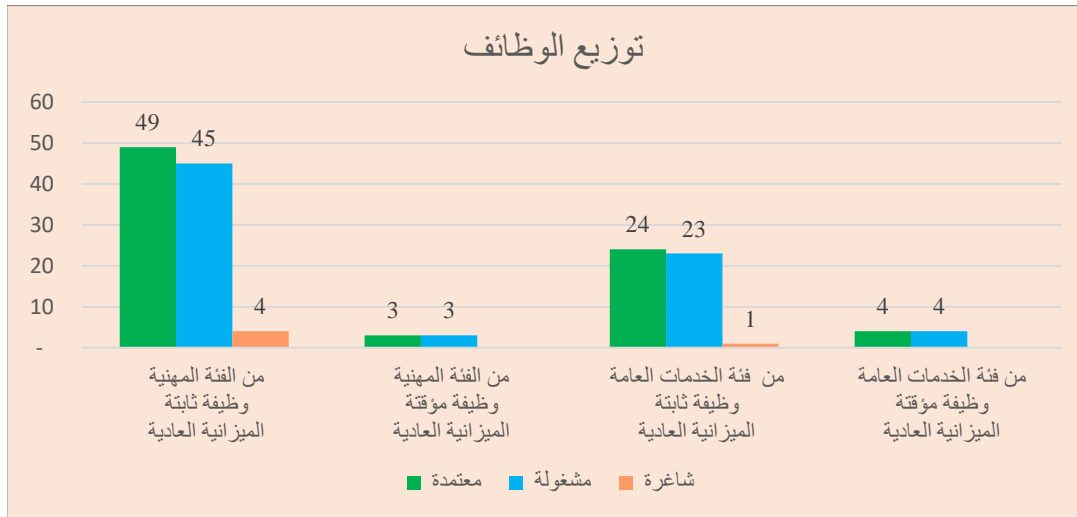


ثالثاً - الميزانية العادية

4- تتضمن ميزانية 2020 العادية لفترة السنتين ما مجموعه 80 وظيفة تشمل 73 وظيفة ثابتة و7 وظائف للمساعدة المؤقتة العامة. وتتألف الوظائف الثابتة من 49 وظيفة من الفئة الفنية و24 وظيفة من فئة الخدمات العامة. وتتألف وظائف المساعدة المؤقتة العامة السبع، التي أُنشئت لها موارد إضافية، من 4 وظائف للبرنامج الإقليمي للتعاون التقني و3 وظائف للاعتمادات المتكررة في إطار مجال التوجيه التنفيذي والإدارة في برنامج العمل.

الشكل 3

توزيع الوظائف حسب فئة الموظفين، الميزانية العادية

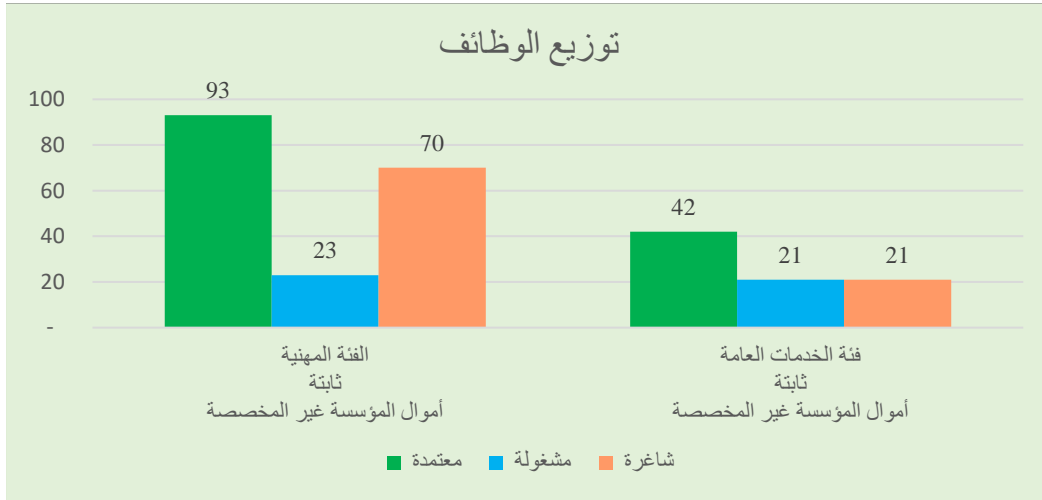


رابعاً - أموال المؤسسة غير المخصصة

5- كان عدد الوظائف الممولة من أموال المؤسسة غير المخصصة خلال العام 135 وظيفة منها 93 وظيفة من الفئة الفنية و42 وظيفة من فئة الخدمات العامة. وشُغِلت 44 وظيفة من هذه الوظائف حتى 30 حزيران/يونيه 2020، وبلغ مجموع الوظائف الشاغرة 91 وظيفة، كما هو مبين في الشكل 4.

الشكل 4

توزيع الوظائف حسب فئة الموظفين، أموال المؤسسة غير المخصصة

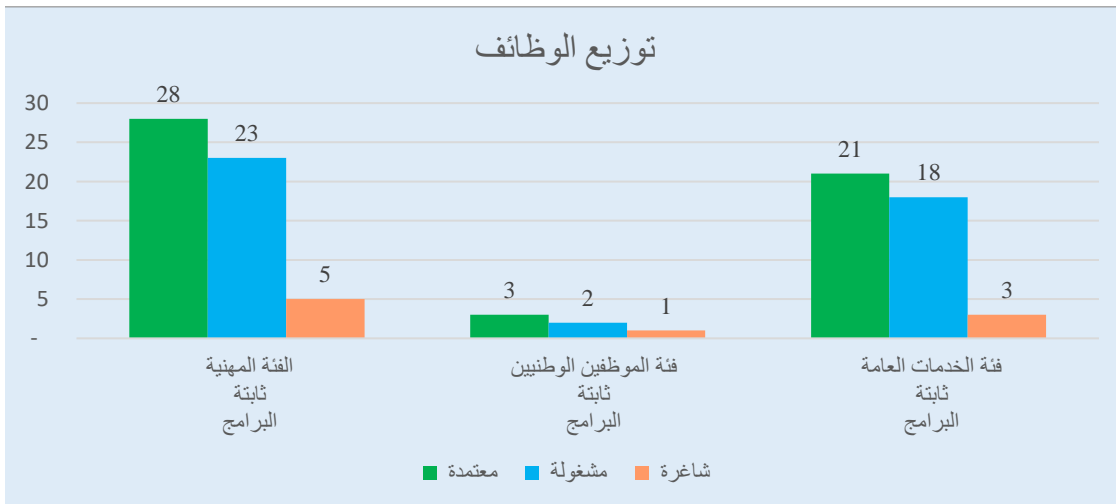


خامساً - حساب دعم البرامج

6- وفي السنة، كان عدد الوظائف القائمة في إطار حساب دعم البرامج خلال السنة 52 وظيفة، منها 28 وظيفة من الفئة الفنية، و3 وظائف من وظائف الموظفين الوطنيين، و21 وظيفة من فئة الخدمات العامة. ومن هذه الوظائف، كانت 43 وظيفة، أي 82.7 في المائة، مشغولة، منها 23 وظيفة من الفئة الفنية، و2 من وظائف الموظفين الوطنيين، و18 وظيفة من فئة الخدمات العامة. وخلال السنة، تلقت ثمانية بلدان الدعم من مديري برامج موئل الأمم المتحدة؛ غير أنه ينبغي ملاحظة أن تكاليف وظائف مديري برنامج موئل الأمم المتحدة تُدفع مناصفة عن طريق أموال مخصصة من تلك البلدان.

الشكل 5

توزيع الوظائف حسب فئة الموظفين، حساب دعم البرامج

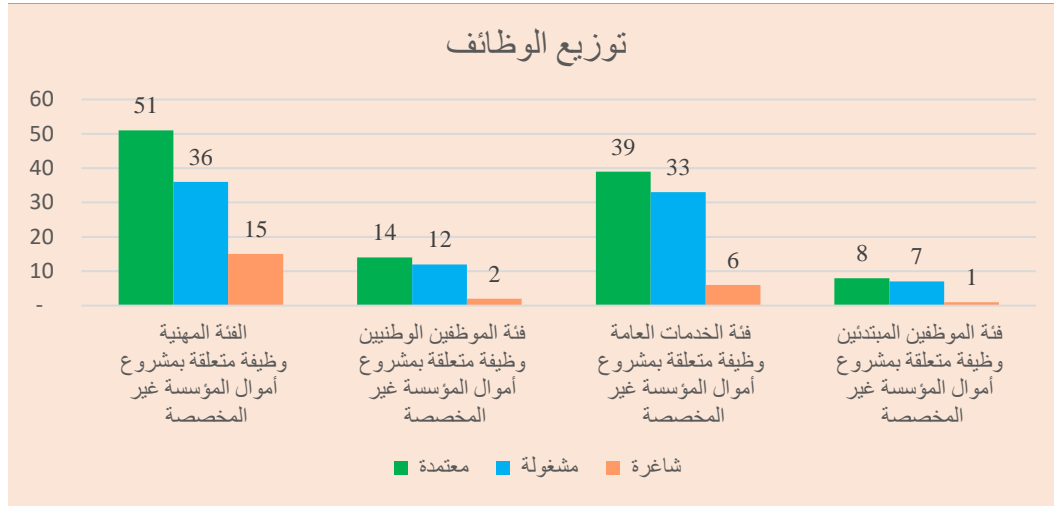


سادساً- أموال المؤسسة المخصصة

7- كان عدد الوظائف المعتمدة في إطار الاعتمادات المخصصة للمؤسسة 112 وظيفة منها 51 وظيفة من الفئة الفنية، و14 من وظائف الموظفين الوطنيين، و8 وظائف من فئة الموظفين الفنيين المبتدئين، و39 وظيفة من فئة الخدمات العامة. ومن هذه الوظائف، كانت 88 وظيفة، أي 78.6 في المائة، مشغولة، منها 36 وظيفة من الفئة الفنية، و12 وظيفة من وظائف الموظفين الوطنيين، و7 وظائف من فئة الموظفين الفنيين المبتدئين، و33 وظيفة من فئة الخدمات العامة.

الشكل 6

توزيع الوظائف حسب فئة الموظفين، أموال المؤسسة المخصصة

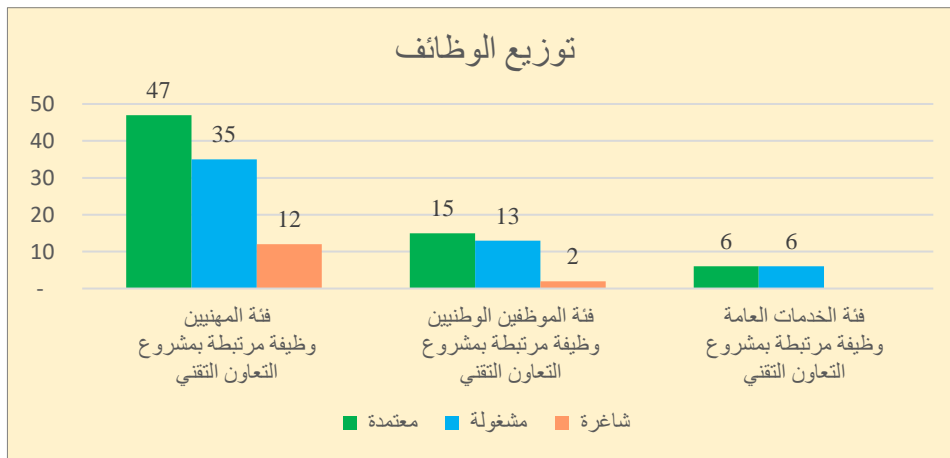


سابعاً- أموال التعاون التقني

8- كان عدد الوظائف القائمة في إطار الجزء المتعلق بالتعاون التقني 68 وظيفة منها 47 وظيفة من الفئة الفنية، و15 من وظائف الموظفين الوطنيين، و6 وظائف من فئة الخدمات العامة. ومن هذه الوظائف، كانت هناك 54 وظيفة، أي 79.4 في المائة، مشغولة، منها 35 وظيفة من الفئة الفنية و13 من وظائف الموظفين الوطنيين و6 وظائف من فئة الخدمات العامة.

الشكل 7

توزيع الوظائف حسب فئة الموظفين، أموال التعاون الفني



المرفق الأول

الوظائف الفنية في مؤهل الأمم المتحدة حسب الجنسية والرتبة ونوع الجنس في 30 حزيران/يونيه 2020⁽¹⁾

المجموع الكلي	الوظائف الفنية الوطنية (بما في ذلك م م م)								وظائف الفئة الفنية الدولية*												بلد الجنسية							
	المجموع	م-و-دال (4-ف)		م-و-جيم (2-ف)		م-و-جيم (3-ف)		م-و-جيم (4-ف)		المجموع	2-ف		3-ف		4-ف		5-ف		مد-1			مد-2		م/ع		و/ع		
		ذكور	إناث	ذكور	إناث	ذكور	إناث	ذكور	إناث		ذكور	إناث	ذكور	إناث	ذكور	إناث	ذكور	إناث	ذكور	إناث		ذكور	إناث	ذكور	إناث	ذكور	إناث	ذكور
5	3	-	-	-	3	-	-	-	-	2	1	-	-	-	-	-	1	-	-	-	-	-	-	-	-	-	-	أفغانستان
3	-	-	-	-	-	-	-	-	-	3	-	-	-	-	1	1	1	-	-	-	-	-	-	-	-	-	-	أستراليا
1	-	-	-	-	-	-	-	-	-	1	-	-	-	1	-	-	-	-	-	-	-	-	-	-	-	-	-	النمسا
4	-	-	-	-	-	-	-	-	-	4	-	-	-	1	-	2	-	-	-	1	-	-	-	-	-	-	-	بلجيكا
1	-	-	-	-	-	-	-	-	-	1	-	-	-	1	-	-	-	-	-	-	-	-	-	-	-	-	-	بوليفيا
1	-	-	-	-	-	-	-	-	-	1	-	-	-	1	-	-	-	-	-	-	-	-	-	-	-	-	-	النوسنة والهرسك
1	-	-	-	-	-	-	-	-	-	1	-	1	-	-	-	-	-	-	-	-	-	-	-	-	-	-	-	بوتسوانا
3	1	-	1	-	-	-	-	-	-	2	-	-	-	1	1	-	-	-	-	-	-	-	-	-	-	-	-	البرازيل
1	1	-	-	-	-	1	-	-	-	-	-	-	-	-	-	-	-	-	-	-	-	-	-	-	-	-	-	كمبوديا
2	-	-	-	-	-	-	-	-	-	2	-	-	-	1	-	-	-	-	-	-	-	-	1	-	-	-	-	الكاميرون
9	-	-	-	-	-	-	-	-	-	9	-	-	2	2	2	1	2	-	-	-	-	-	-	-	-	-	-	كندا
1	-	-	-	-	-	-	-	-	-	1	-	-	-	1	-	-	-	-	-	-	-	-	-	-	-	-	-	تشاد
1	-	-	-	-	-	-	-	-	-	1	-	-	1	-	-	-	-	-	-	-	-	-	-	-	-	-	-	شيلي
2	-	-	-	-	-	-	-	-	-	2	-	-	-	-	-	2	-	-	-	-	-	-	-	-	-	-	-	الصين
1	-	-	-	-	-	-	-	-	-	1	-	-	-	-	-	-	-	1	-	-	-	-	-	-	-	-	-	كولومبيا
-	-	-	-	-	-	-	-	-	-	-	-	-	-	-	-	-	-	-	-	-	-	-	-	-	-	-	-	كوت ديفوار
1	-	-	-	-	-	-	-	-	-	1	-	1	-	-	-	-	-	-	-	-	-	-	-	-	-	-	-	تشيكيا
1	-	-	-	-	-	-	-	-	-	1	-	-	-	1	-	-	-	-	-	-	-	-	-	-	-	-	-	الدانمرك
1	-	-	-	-	-	-	-	-	-	1	-	-	-	-	-	1	-	-	-	-	-	-	-	-	-	-	-	مصر
1	1	-	-	-	-	-	-	-	1	-	-	-	-	-	-	-	-	-	-	-	-	-	-	-	-	-	-	إثيوبيا
2	-	-	-	-	-	-	-	-	-	2	-	-	-	1	-	1	-	-	-	-	-	-	-	-	-	-	-	فنلندا
7	-	-	-	-	-	-	-	-	-	7	1	2	1	1	-	1	-	1	-	-	-	-	-	-	-	-	-	فرنسا
1	-	-	-	-	-	-	-	-	-	1	-	-	-	1	-	-	-	-	-	-	-	-	-	-	-	-	-	غابون
1	-	-	-	-	-	-	-	-	-	1	-	-	-	1	-	-	-	-	-	-	-	-	-	-	-	-	-	غامبيا
17	-	-	-	-	-	-	-	-	-	17	2	4	2	4	2	2	1	-	-	-	-	-	-	-	-	-	-	ألمانيا
1	-	-	-	-	-	-	-	-	-	1	-	-	-	-	-	-	-	1	-	-	-	-	-	-	-	-	-	غانا
1	-	-	-	-	-	-	-	-	-	1	-	-	-	1	-	-	-	-	-	-	-	-	-	-	-	-	-	هنغاريا
5	-	-	-	-	-	-	-	-	-	5	-	-	1	-	1	1	1	-	-	1	-	-	-	-	-	-	-	الهند
2	-	-	-	-	-	-	-	-	-	2	-	-	1	-	-	1	-	-	-	-	-	-	-	-	-	-	-	إندونيسيا
1	-	-	-	-	-	-	-	-	-	1	-	-	-	1	-	-	-	-	-	-	-	-	-	-	-	-	-	العراق
12	-	-	-	-	-	-	-	-	-	12	2	2	2	-	2	2	1	1	-	-	-	-	-	-	-	-	-	إيطاليا
10	-	-	-	-	-	-	-	-	-	10	2	2	2	1	1	-	1	-	1	-	-	-	-	-	-	-	-	اليابان

(1) الاختصارات: م أ ع: مساعد الأمين العام؛ مد: مدير؛ خ ع: خدمات عامة؛ م م م: مدير مشروع للموئل؛ م و: موظف وطني؛ ف: فني؛ و أ ع: وكيل الأمين العام.

المجموع الكلي	الوظائف الفنية الوطنية (بما في ذلك م م م)									وظائف الفئة الفنية الدولية*													بلد الجنسية						
	المجموع	م-و-دال (4-ف)		م-و-جيم (2-ف)		م-و-جيم (3-ف)		م-و-جيم (4-ف)		المجموع	2-ف		3-ف		4-ف		5-ف		مد-1		مد-2			م/ع		و/ع			
		ذكور	إناث	ذكور	إناث	ذكور	إناث	ذكور	إناث		ذكور	إناث	ذكور	إناث	ذكور	إناث	ذكور	إناث	ذكور	إناث	ذكور	إناث		ذكور	إناث	ذكور	إناث	ذكور	إناث
28	12	5	-	1	5	1	-	-	-	16	1	-	7	4	-	4	-	-	-	-	-	-	-	-	-	-	-	كينيا	
1	-	-	-	-	-	-	-	-	-	1	-	-	1	-	-	-	-	-	-	-	-	-	-	-	-	-	-	لبنان	
1	-	-	-	-	-	-	-	-	-	1	-	-	-	-	-	1	-	-	-	-	-	-	-	-	-	-	-	ليتوانيا	
2	-	-	-	-	-	-	-	-	-	2	-	-	1	-	1	-	-	-	-	-	-	-	-	-	-	-	-	ملاي	
3	-	-	-	-	-	-	-	-	-	3	-	1	-	-	-	-	1	-	-	-	-	-	-	-	-	1	-	ماليزيا	
1	-	-	-	-	-	-	-	-	-	1	-	-	-	-	-	-	-	1	-	-	-	-	-	-	-	-	-	المكسيك	
1	-	-	-	-	-	-	-	-	-	1	-	-	-	-	1	-	-	-	-	-	-	-	-	-	-	-	-	منغوليا	
1	-	-	-	-	-	-	-	-	-	1	-	-	-	-	-	-	1	-	-	-	-	-	-	-	-	-	-	المغرب	
2	1	-	-	-	-	1	-	-	-	1	-	-	-	-	1	-	-	-	-	-	-	-	-	-	-	-	-	نيبال	
4	-	-	-	-	-	-	-	-	-	4	-	-	-	1	1	1	1	-	-	-	-	-	-	-	-	-	-	-	نيجريا
1	-	-	-	-	-	-	-	-	-	1	-	-	1	-	-	-	-	-	-	-	-	-	-	-	-	-	-	النرويج	
1	-	-	-	-	-	-	-	-	-	1	1	-	-	-	-	-	-	-	-	-	-	-	-	-	-	-	-	باكستان	
1	-	-	-	-	-	-	-	-	-	1	-	-	1	-	-	-	-	-	-	-	-	-	-	-	-	-	-	بيرو	
2	1	-	-	-	-	1	-	-	-	1	-	-	-	1	-	-	-	-	-	-	-	-	-	-	-	-	-	الفلبين	
1	1	-	-	-	-	-	1	-	-	-	-	-	-	-	-	-	-	-	-	-	-	-	-	-	-	-	-	الاتحاد الروسي	
1	-	-	-	-	-	-	-	-	-	1	-	-	-	-	-	1	-	-	-	-	-	-	-	-	-	-	-	-	السنغال
1	1	-	-	-	-	1	-	-	-	-	-	-	-	-	-	-	-	-	-	-	-	-	-	-	-	-	-	صربيا	
3	2	-	-	1	1	-	-	-	-	1	1	-	-	-	-	-	-	-	-	-	-	-	-	-	-	-	-	الصومال	
2	-	-	-	-	-	-	-	-	-	2	-	-	-	-	1	-	1	-	-	-	-	-	-	-	-	-	-	-	جنوب أفريقيا
1	-	-	-	-	-	-	-	-	-	1	-	-	-	-	-	1	-	-	-	-	-	-	-	-	-	-	-	-	كوريا الجنوبية
5	-	-	-	-	-	-	-	-	-	5	-	-	2	1	-	2	-	-	-	-	-	-	-	-	-	-	-	-	إسبانيا
3	1	-	-	-	-	1	-	-	-	2	-	-	1	-	1	-	-	-	-	-	-	-	-	-	-	-	-	-	سري لانكا
5	-	-	-	-	-	-	-	-	-	5	-	-	1	2	-	1	1	-	-	-	-	-	-	-	-	-	-	-	السويد
1	-	-	-	-	-	-	-	-	-	1	-	-	-	-	-	1	-	-	-	-	-	-	-	-	-	-	-	-	سوريا
3	2	2	-	-	-	-	-	-	-	1	-	-	-	-	-	1	-	-	-	-	-	-	-	-	-	-	-	-	تنزانيا
1	-	-	-	-	-	-	-	-	-	1	-	-	1	-	-	-	-	-	-	-	-	-	-	-	-	-	-	-	تركيا
2	-	-	-	-	-	-	-	-	-	2	-	-	-	-	1	-	-	1	-	-	-	-	-	-	-	-	-	-	أوغندا
10	-	-	-	-	-	-	-	-	-	10	-	-	2	2	1	1	4	-	-	-	-	-	-	-	-	-	-	-	المملكة المتحدة
9	-	-	-	-	-	-	-	-	-	9	-	1	1	1	-	2	2	-	1	-	-	1	-	-	-	-	-	-	الولايات المتحدة الأمريكية
1	-	-	-	-	-	-	-	-	-	1	-	-	-	-	-	1	-	-	-	-	-	-	-	-	-	-	-	-	زامبيا
1	-	-	-	-	-	-	-	-	-	1	-	-	-	-	-	1	-	-	-	-	-	-	-	-	-	-	-	-	زيمبابوي
199	27	7	1	2	9	6	1	1	-	172	11	14	31	24	25	24	29	4	5	1	1	1	1	1	-	-	1	المجموع الكلي	

80	عدد الإناث الإجمالي
119	عدد الذكور الإجمالي
63	عدد البلدان الممثلة

* ملاحظة: يجوز للموظفين أن يشغلوا وظائف أعلى من وظائفهم برتبة واحدة أثناء انتدابهم إليها مؤقتاً.

المرفق الثاني

موظفو موئل الأمم المتحدة من الفئة الفنية: التوزيع حسب مركز العمل والفئة ونوع الجنس في
30 حزيران/يونيه 2020

المجموع الكلي	فئة الخدمات العامة			فئة الموظفين الفنيين الوطنيين (بما في ذلك مديرو مشاريع الموئل)			الفئة الفنية			مركز العمل
	المجموع	ذكور	إناث	المجموع	ذكور	إناث	المجموع	ذكور	إناث	
2	-	-	-	1	1	-	1	1	-	أديس أبابا
2	-	-	-	-	-	-	2	1	1	بغداد
5	-	-	-	-	-	-	5	2	3	برشلونة
1	-	-	-	-	-	-	1	-	1	بيروت
3	-	-	-	-	-	-	3	2	1	بروكسل
3	-	-	-	-	-	-	3	2	1	القاهرة
2	-	-	-	1	1	-	1	1	-	كولومبو
1	-	-	-	-	-	-	1	-	1	كوناكري
1	-	-	-	-	-	-	1	1	-	دمشق
1	-	-	-	-	-	-	1	-	1	إربيل
10	3	-	3	-	-	-	7	7	-	فكوكا
1	-	-	-	1	1	-	-	-	-	غاروي
1	-	-	-	-	-	-	1	1	-	جنيف
1	-	-	-	1	-	1	-	-	-	هر جيسا
5	-	-	-	3	-	3	2	2	-	كابول
2	-	-	-	1	1	-	1	1	-	كتمندو
1	-	-	-	-	-	-	1	1	-	الخرطوم
1	-	-	-	1	1	-	-	-	-	كيغوما
1	-	-	-	-	-	-	1	1	-	لا باز
1	-	-	-	-	-	-	1	-	1	مدريد
1	-	-	-	1	1	-	-	-	-	مانيلا
2	-	-	-	-	-	-	2	2	-	مقديشو
2	1	-	1	1	-	1	-	-	-	موسكو
2	1	1	-	1	1	-	-	-	-	موانزا
230	97	27	70	12	7	5	121	66	55	نيروبي
7	2	1	1	-	-	-	5	3	2	نيويورك
1	-	-	-	-	-	-	1	-	1	بنما سيتي
1	-	-	-	1	1	-	-	-	-	بنوم بنه
1	-	-	-	1	1	-	-	-	-	بريشينا
4	1	-	1	1	-	1	2	2	-	ريو دي جانيرو

المجموع الكلي	فئة الخدمات العامة			فئة الموظفين الفنيين الوطنيين (بما في ذلك مديرو مشاريع الممول)			الفئة الفنية			مركز العمل
	المجموع	ذكور	إناث	المجموع	ذكور	إناث	المجموع	ذكور	إناث	
1	-	-	-	-	-	-	1	1	-	الرياض
1	-	-	-	-	-	-	1	1	-	سانتياغو
1	-	-	-	-	-	-	1	1	-	ساو تومي
1	-	-	-	-	-	-	1	-	1	تونس
1	-	-	-	-	-	-	1	1	-	فينتيان
3	-	-	-	-	-	-	3	3	-	يانغون
304	105	29	76	27	16	11	172	103	69	المجموع
		27.6	72.4		59.3	40.7		59.9	40.1	نوع الجنس (النسبة المئوية من الفئة)

عدد مراكز العمل الإجمالي 36

الاختصارات: م أ ع: مساعد الأمين العام؛ مد: مدير؛ خ ع: خدمات عامة؛ م م م: مدير مشروع للموئل؛ م و: موظف وطني؛ ف: فني؛ و أ ع: وكيل الأمين العام.